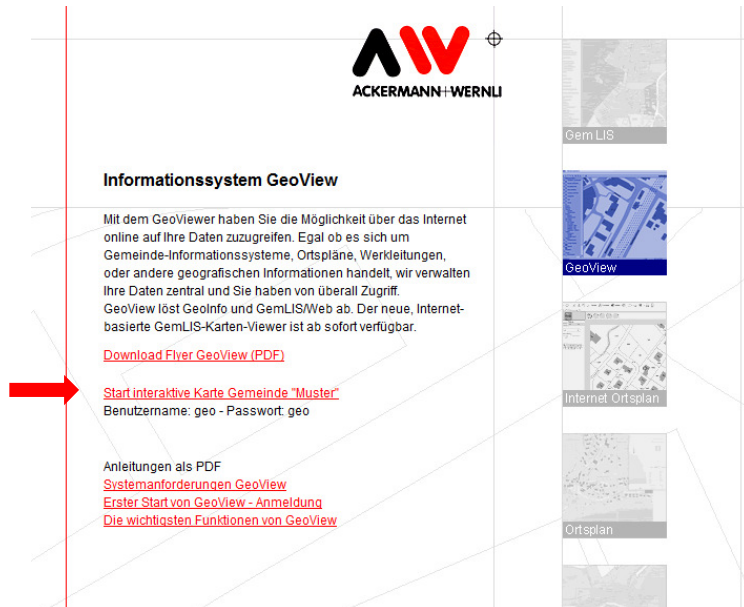


Erster Start von GeoView – Anmeldung

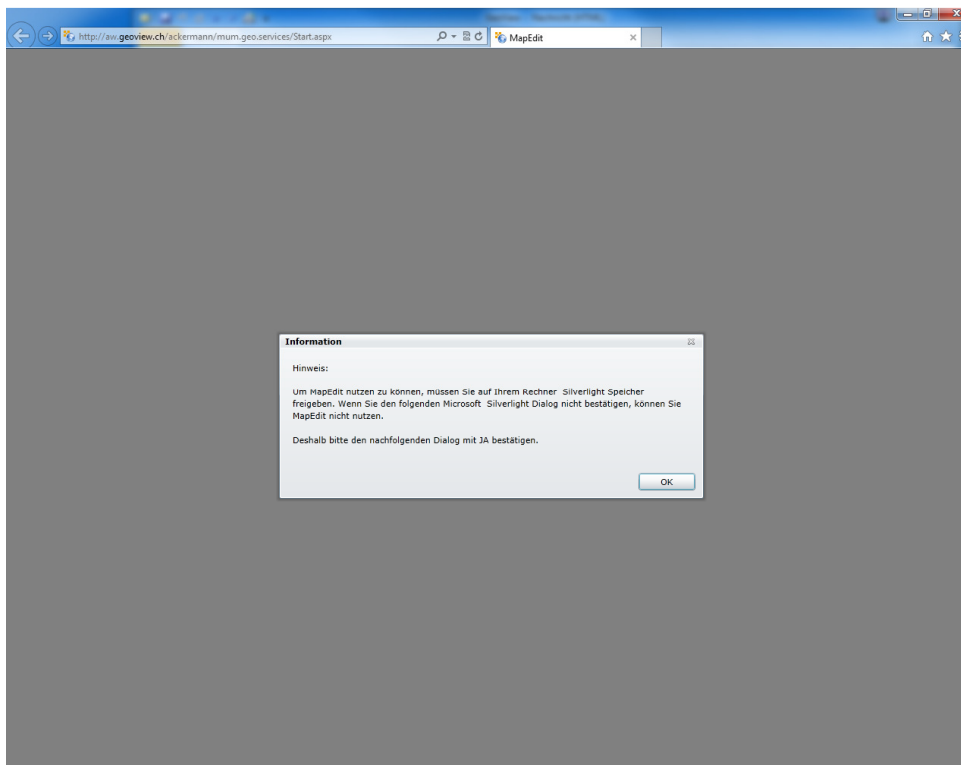
1. In der Adresszeile vom Internet Explorer die Zieladresse eingeben:

www.ackermann-wernli.ch/d/geoview.htm

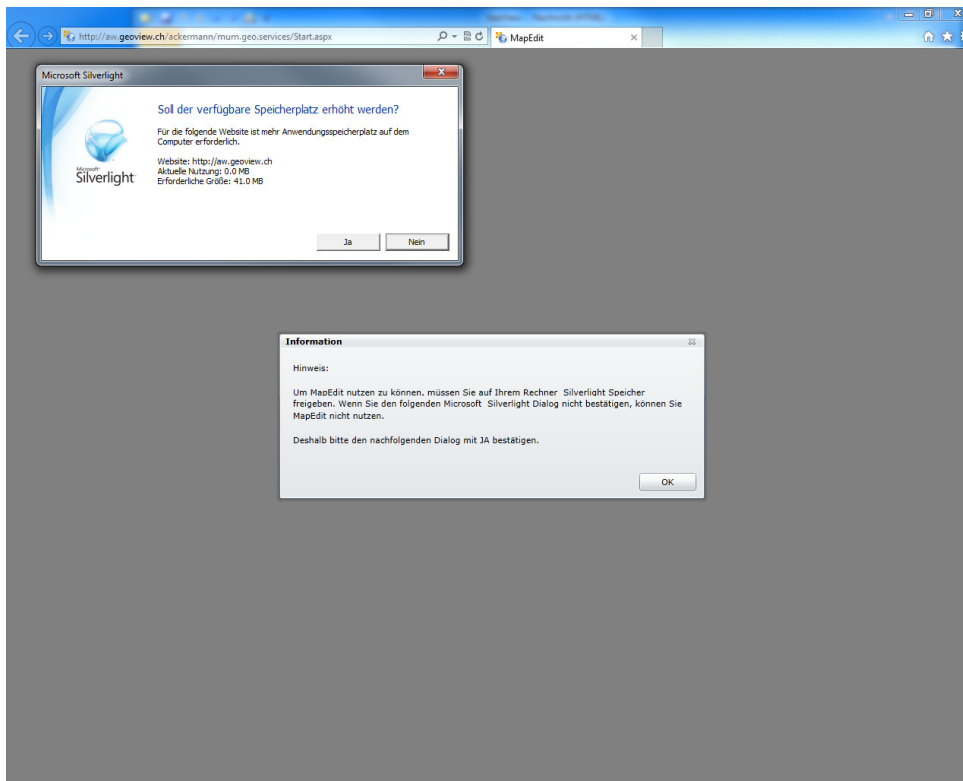
2. Starten Sie die interaktive Karte über folgenden Link



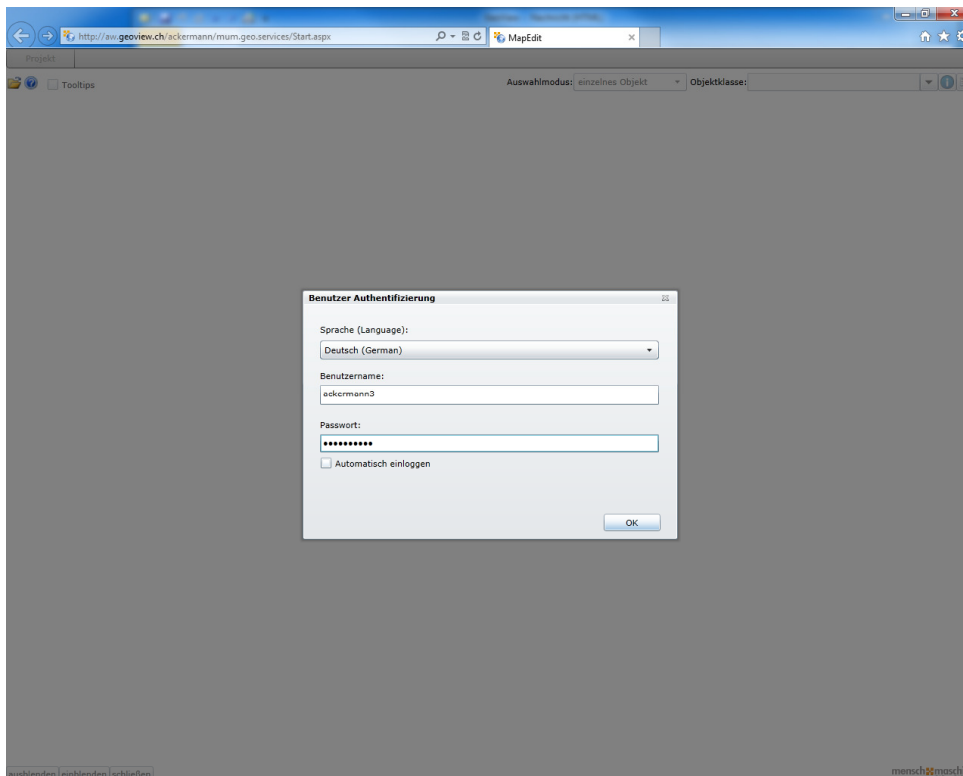
3. Bestätigen Sie den Hinweis mit OK



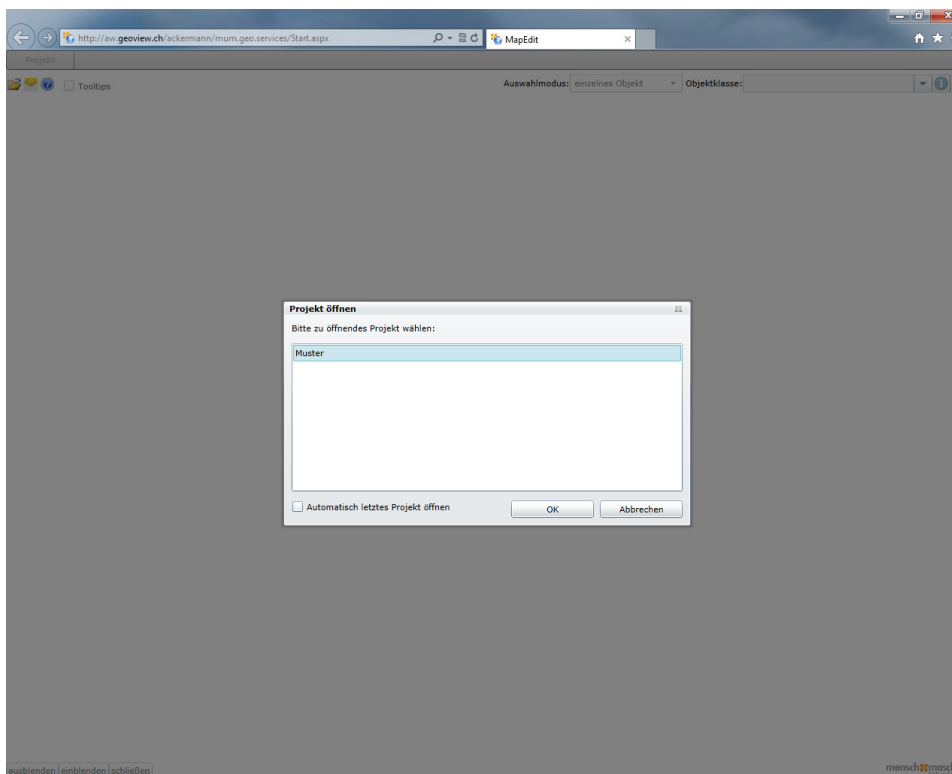
4. Der Internet Explorer will Silverlight (von Microsoft) installieren. Bestätigen Sie mit Ja



5. Nachdem Silverlight installiert wurde erscheint die Anmeldemaske. Der Benutzername lautet **geo** und das Passwort ebenfalls **geo**. Bestätigen Sie mit OK.



5. Projekt Muster anwählen und mit OK bestätigen.



→ GeoView wird geöffnet.