

1234 Überbauung Mustergebiet

Gemeinde Musterdorf

Kubatur- und Flächenberechnung



Grundlagen und Berechnungen

Die Berechnung des Soll-Aushubmodells erfolgte auf Grundlage des Planes „Situation Baugrube“, Mst.: 1:100, Plan-Nr.: 1234_56A vom 24.06.20xx, letzte Revision A vom 27.06.20xx der Muster Bauingenieure AG, Hauptstrasse 6, 9876 Musterdorf.

Das Urgelände wurde nach erfolgtem Gebäudeabbruch basierend auf der Multikopter-Befliegung, welche durch die Ackermann + Wernli AG am 16. August 20xx ausgeführt wurde, berechnet.

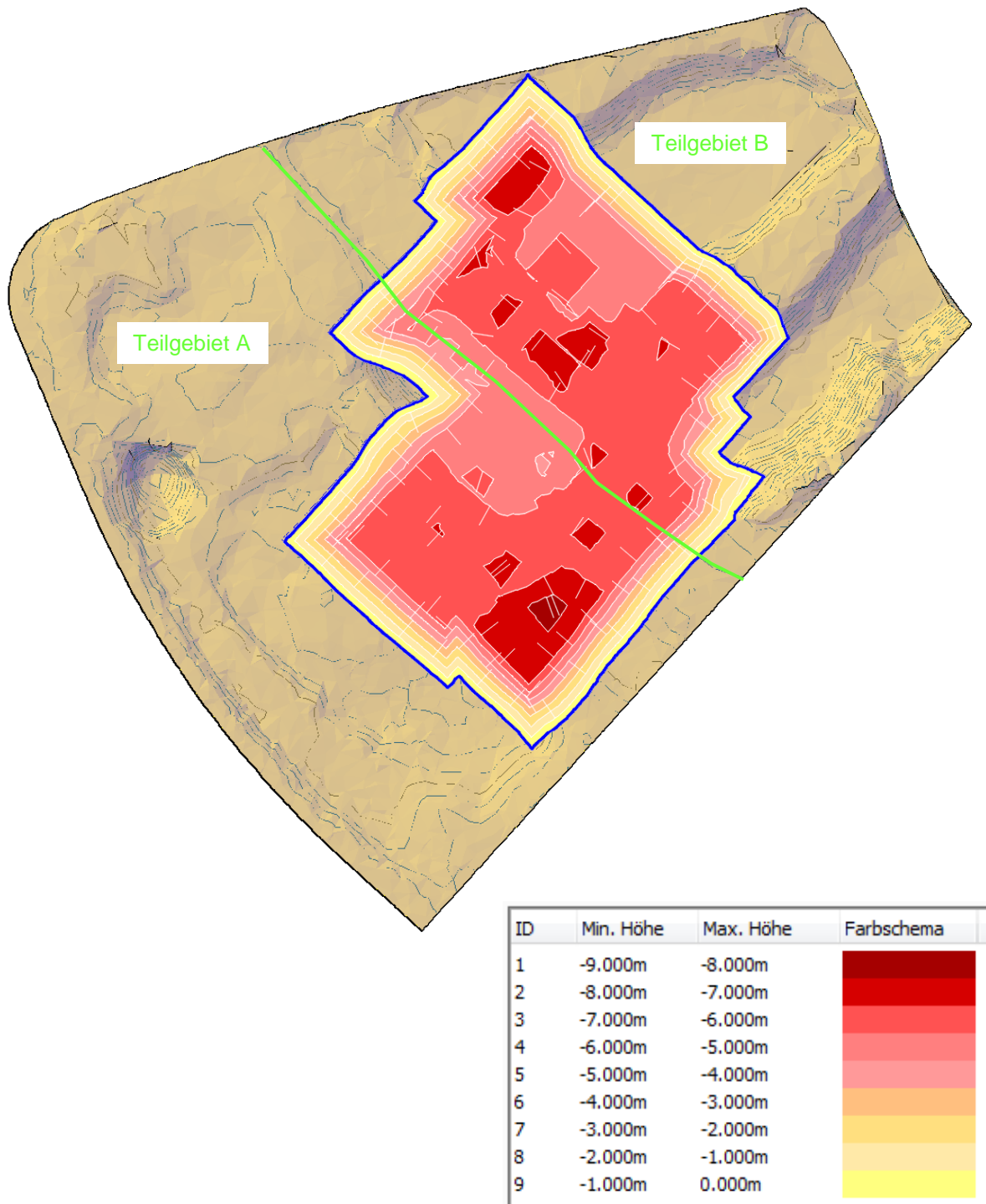
Der Verschnitt wurde ausgehend von den Sohlenhöhen des Soll-Aushubmodells gemäss der Bezeichnung auf der Plangrundlage mit einer konstanten 3:2 Böschung zum erfassten Urgelände durchgeführt.

Die Abgrenzung der Teilgebiete A und B wurde aus dem generierten Orthophoto der Multikopter-Befliegung abgeleitet.

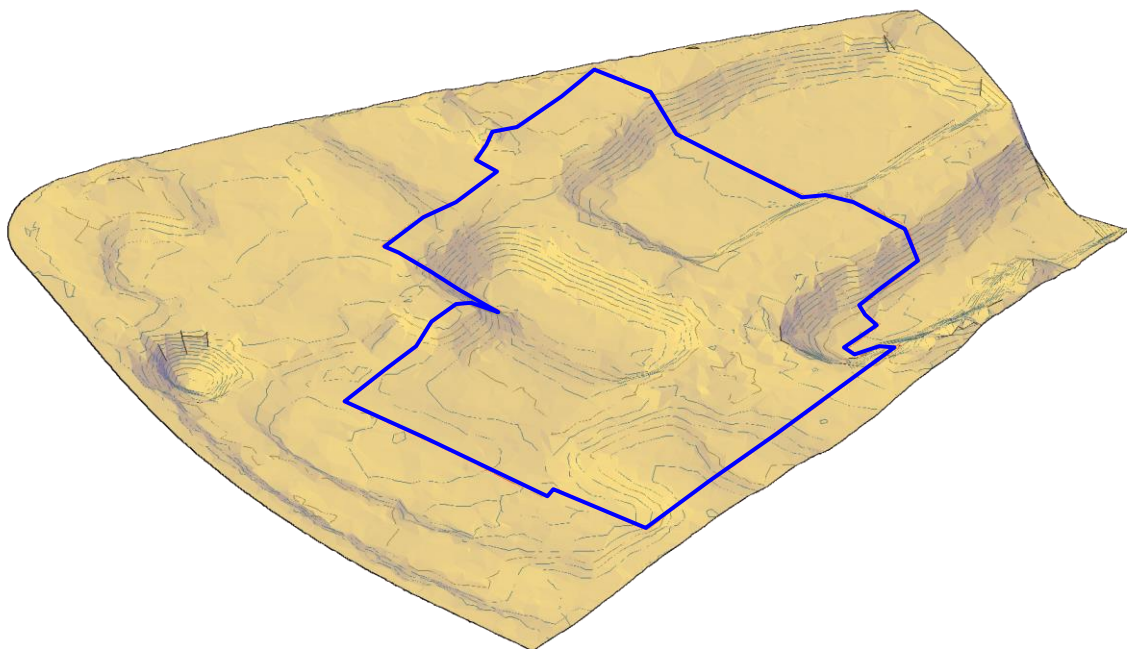
Modellvergleiche	Fläche [m ²]	Abtrag [m ³]	Auftrag [m ³]	Netto [m ³]
Teilgebiet A Urgelände zu Soll-Aushubmodell <i>ohne Hinterfüllungskubatur</i>	775	2'515	0	2'515 (Abtrag)
Anteil Hinterfüllungskubatur <i>(Arbeitsraum 60cm)</i>	-	1'275	0	1'275 (Abtrag)
Teilgebiet A Total Urgelände zu Soll-Aushubmodell	775	3'790	0	3'790 (Abtrag)

Modellvergleiche	Fläche [m ²]	Abtrag [m ³]	Auftrag [m ³]	Netto [m ³]
Teilgebiet B Urgelände zu Soll-Aushubmodell <i>ohne Hinterfüllungskubatur</i>	885	2'960	0	2'960 (Abtrag)
Anteil Hinterfüllungskubatur <i>(Arbeitsraum 60cm)</i>	-	1'565	0	1'565 (Abtrag)
Teilgebiet B Total Urgelände zu Soll-Aushubmodell	885	4'525	0	4'525 (Abtrag)

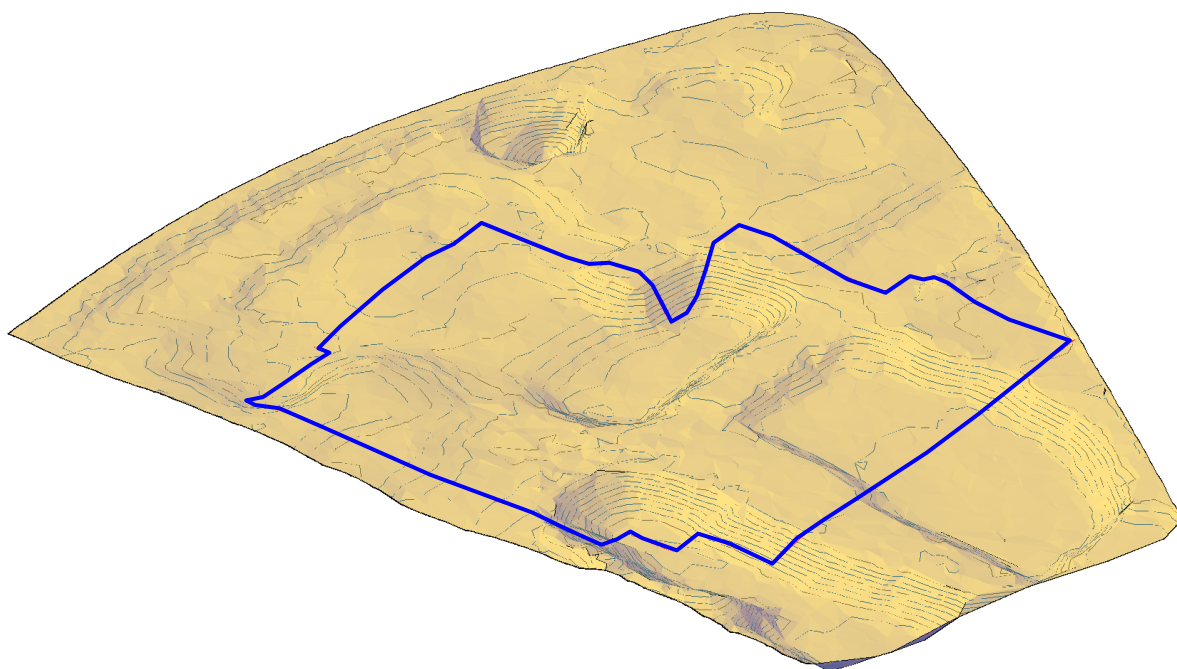
Modellvergleiche	Fläche [m ²]	Abtrag [m ³]	Auftrag [m ³]	Netto [m ³]
Teilgebiet A Total Urgelände zu Soll-Aushubmodell	775	3'790	0	3'790 (Abtrag)
Teilgebiet B Total Urgelände zu Soll-Aushubmodell	885	4'525	0	4'525 (Abtrag)
Aushub Total Urgelände zu Soll-Aushubmodell	1'660	8'315	0	8'315 (Abtrag)



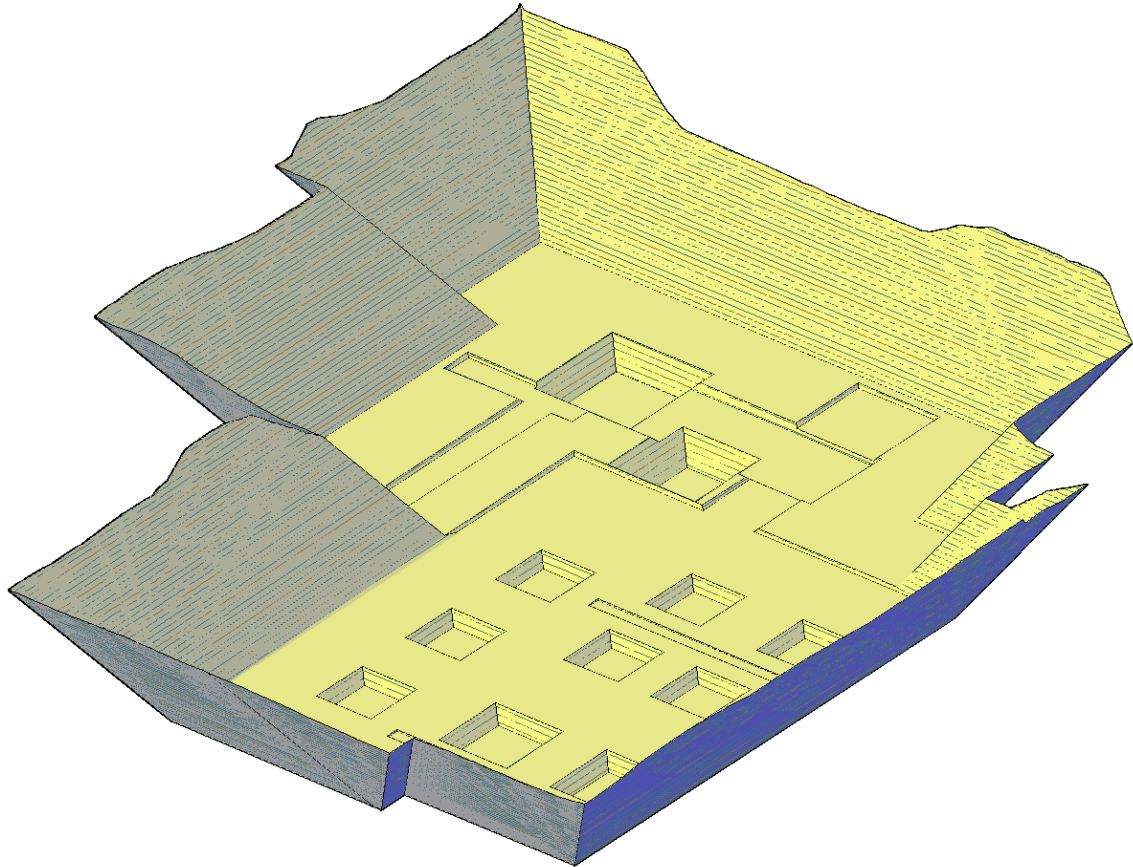
Ansicht Urgelände mit berechneten Aushubtiefen (siehe Skala) von oben
(Äquidistanz 25cm)



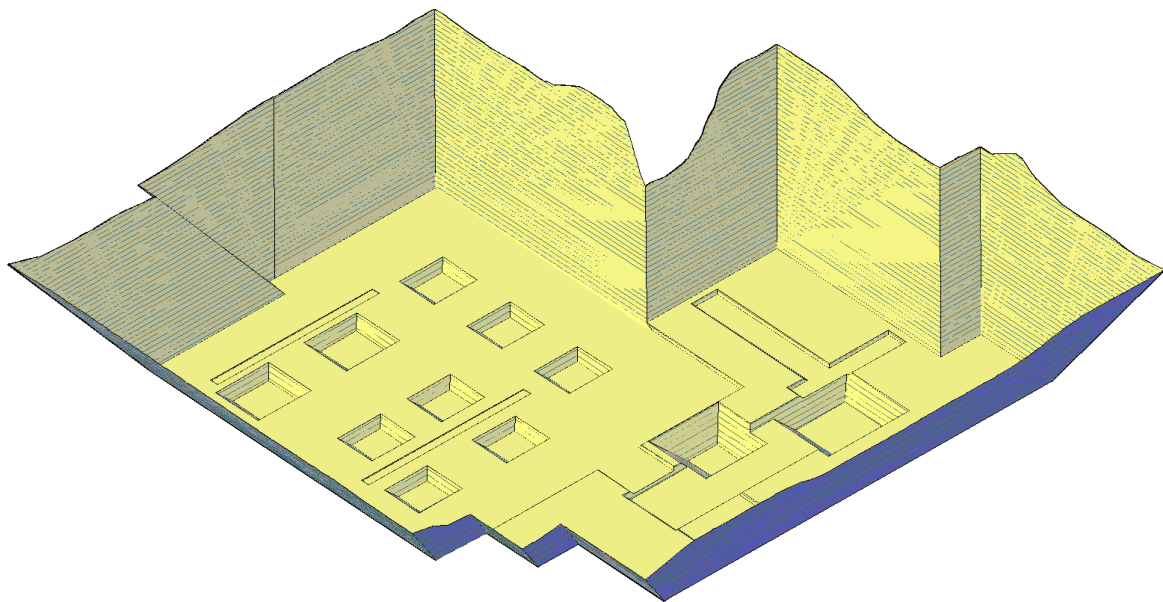
Ansicht Urgelände, Multikopter-Befliegung vom 16. August 20xx, von Süden
(Äquidistanz 25cm)



Ansicht Urgelände, Multikopter-Befliegung vom 16. August 20xx, von Osten
(Äquidistanz 25cm)



Ansicht Soll-Aushubmodell von Süden
(Äquidistanz 20cm)



Ansicht Soll-Aushubmodell von Osten
(Äquidistanz 20cm)