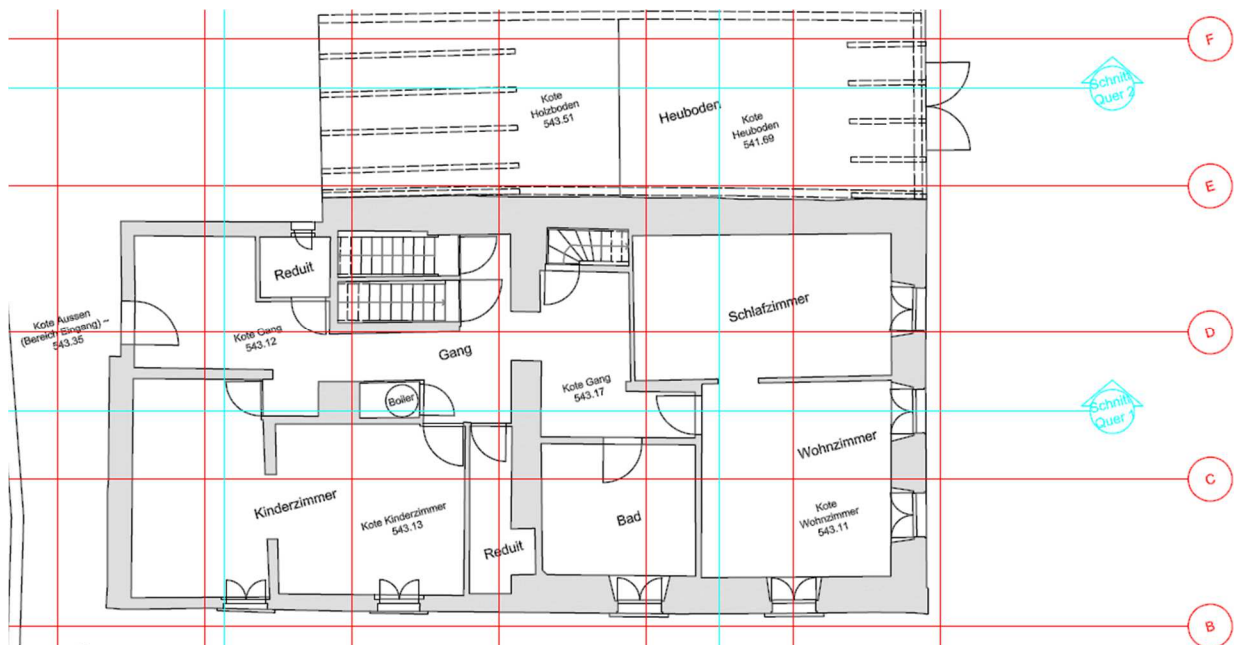




3D-Spezialvermessung Bestandesaufnahme – auf Ihren Wunsch zugeschnitten

Mittels Laserscanning oder in Kombination mit Multikopteraufnahmen erstellen wir umfassende Bestandesaufnahmen, welche sämtliche Details der Objekte erfassen und dadurch einen enormen Informationsgehalt aufweisen. Aus diesen Daten erzeugen wir eine nach Objektklassen strukturierte, dreidimensionale, hochauflösende und georeferenzierte Punktwolke. Diese 3D-Punktwolke bildet die Basis für die Erstellung von detailgetreuen Plänen, welche auf Ihre Wünsche massgeschneidert werden. Basierend auf den Rohdaten der 3D-Punktwolke ist es jederzeit möglich, ohne weitere Messeinsätze zusätzliche Pläne von Bereichen zu erstellen, welche zu Beginn des Planungsprozesses noch nicht als relevant erschienen und nun an Bedeutung gewonnen haben. Zudem können Sie viele Objektbegehungen einsparen, da Sie das Gebäude virtuell mittels unseres Web-Viewers betreten können. Mit unseren detaillierten Planungsgrundlagen wird Ihr Architektur- oder BIM-Projekt zum vollen Erfolg.



Grundriss eines alten Wohngebäudes; Lage der Räumlichkeiten in definiertem Achsenraster.



Quer- und Längsschnitt eines alten Wohngebäudes; Wand- und Bodenstärken sind an beliebigen Stellen messbar.